



CORONA N	Cultura	Doza kg/ha	Moment	Nr. aplicări
	Grâu	3-5	Odată cu tratamentele de boli foliare și erbicidare	1-2
	Rapiță	3-5	La desprimavarare	1-2
	Porumb	3	6-8 frunze	1-2
	Cartof	3-4	În faza de creștere vegetativă	1-2
	Pomi	2-3	Iunie - iulie	1-2



CORONA K	Cultura	Doza kg/ha	Moment	Nr. aplicări
	Floarea soarelui	3-5	Odată cu tratamentele de boli foliare și erbicidare De la creșterea tulpinii până în faza de buton floral	1-2
	Rapiță	3-5	Înainte de apariția butonilor florali	1-2
	Porumb	3-5	Iulie	1-2
	Cartof	3-4	În faza de buton floral	1-2
	Sfeclă	3-5	La creșterea rădăcinii	1-2
	Vița de vie	3-4	Creșterea boabelor- parga	1-2
	Pomi	3	Iunie – iulie - august	1-2



CORONA B	Cultura	Doza kg/ha	Moment	Nr. aplicări
	Floarea soarelui	3	3-4 perechi de frunze Înainte de apariția capitulului	1-2
	Rapiță	1,5-3	Faza de muguri florali	1-2
	Sfeclă	3	6-8 frunze 12 frunze	1-2
	Cartofi	3	În faza de tuberezare și creștere a tuberculilor	1-2
	Pomi	1,5	Buton floral 80% petale căzute	1-2

Aceste doze pot varia în funcție de cultura și stadiul fenologic al acesteia



CORONA B

CORONA K

CORONA N

Inovație continuă
Produce adaptate
surselor din România
Excelență industrială

GAMA CORONA

Amelioratori nutriționali cu specificitățile PRX și SOLUTEK formulați în raport cu necesitățile nutritive ale plantei

CORONA N (21-7-7)

+ 18%SO₃ + 2%MgO + 0,1%B + 0,1%Cu +
0,1%Fe + 0,1%Mn + 0,1%Zn + 0,01%Mo + PRX și Solutek

CORONA K (9-11-39)

+ 7%SO₃ + 0,1%B + 0,1%Cu +
0,1%Fe + 0,1%Mn + 0,1%Zn + 0,01%Mo + PRX și Solutek

CORONA B (15)

15% B + PRX și Solutek



Bd. Dimitrie Pompei 10A, Clădirea Conect 3, Etaj 1, Sector 2, București,
Tel.: 00 40 21 313 26 85, Fax: 00 40 21 313 26 81, office@ro.timacagro.com, www.ro.timacagro.com

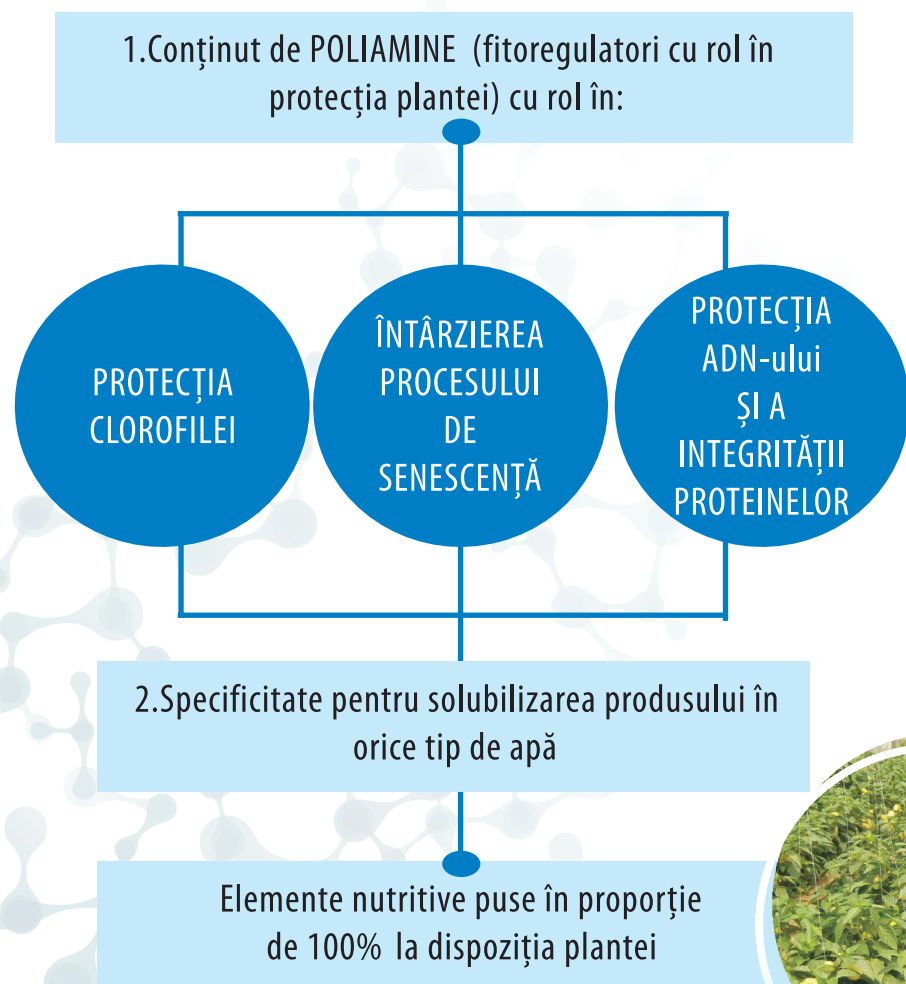


Specialiști în nutriția plantelor



Specificitate – SOLUTEK

ACȚIUNEA FACTORULUI SOLUTEK:



Specificitate – PRX

ACȚIUNEA FACTORULUI PRX:

acțiune nutrițională, acțiune fiziologică și acțiune biostimulantă

ACȚIUNE NUTRIȚIONALĂ:

PRX crește coeficientul de absorbție al elementelor nutritive în interiorul frunzei, grație totalei compatibilități moleculare și fiziologice cu plantele cultivate, datorate masei moleculare mici.

ACȚIUNE FIZIOLOGICĂ:

Molecula PRX acționează asupra aparatului fotosintetic protejându-l, prelungește viața cloroplastelor și a frunzei.

ACȚIUNE BIOSTIMULANTĂ:

PRX stimulează producerea de fitoregulatori în plantă

Avantajele gamei CORONA

- Absorbție rapidă la nivel foliar, efect "stay green"
- Protejarea aparatului fotosintetic și stimularea fotosintezei
- Stimularea producerii de fitoregulatori
- Creșterea coeficientului de absorbție a elementelor nutritive
- Stimularea tuberizării prin aport foliar de potasiu
- Stimularea creșterii vegetative
- Stimularea creșterii lăstarilor anuali
- Înflorire și legare grupată
- Intensificarea colorației fructelor

